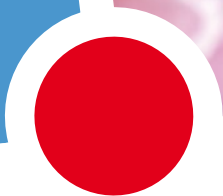


Frühjahr 2018

## AboOho!-Partner

Spannende und attraktive Erlebnisse  
mit den Angeboten für Abonnenten  
der WSW





## TESCAO – erlernen Sie die tibetische Kampfkunst

TESCAO ist eine alte tibetische Kriegerkunst. Das Ziel ist Körperbeherrschung, die Steigerung von Geschicklichkeit, Kraft und Ausdauer sowie das Erlernen von Präzision in der Kampfkunst. Zudem werden die Konzentration und die eigene Disziplin gefördert. Erleben Sie den Reiz dieser spannenden Sportart und lassen sich von erfahrenen Trainern in die hohe Kunst der Verteidigungstechnik einweisen. Die TESCAO Kampfsportschule in Wuppertal ist übrigens die einzige in Deutschland.

### TESCAO

Bendahlerstraße 72

Tel.: 0202 2979086

[www.tescao.de](http://www.tescao.de)



### Ihr AboOho!-Vorteil:

Sie erhalten eine **10er-Karte für 150 Euro** statt 200 Euro oder können **sechs Monate für 70 Euro** statt 80 Euro monatlich trainieren.

## AboOho! – Frühjahr 2018

So langsam wird das Wetter wieder schöner, die Tage etwas länger und auch die Natur erwacht zu neuem Leben. Die passende Zeit also, um aktiv zu sein, Ausflüge zu unternehmen und neue Dinge auszuprobieren. Wir haben auch in dieser Frühlingausgabe Ihres AboOho!-Vorteilheftes tolle neue Partner mit spannenden Angeboten für Sie ausgesucht.

Wir wünschen Ihnen viel Freude und schöne Erlebnisse mit den attraktiven Angeboten unserer Partner. Alle Informationen zu den aktuellen Angeboten erhalten Sie unter [www.abooho.de](http://www.abooho.de).

Ihre WSW mobil GmbH



Foto: TESCAO



## Schokolade – Verführung und Genuss in seiner schönsten Form

Vollmilch, zartbitter, weiße, mit Nüssen, als Praline oder direkt die große Tafel – es gibt sie in unzähligen Varianten und fast jeder mag sie – Schokolade. Ganz besondere Köstlichkeiten stellt die Wuppertaler Manufaktur das Bernsteinzimmer her. Wollen Sie selbst lernen, wie man kleine Köstlichkeiten zaubert? Dann ist der Einsteigerpralinenkurs genau das Richtige für Sie! Ihr Kind hat Geburtstag? Feiern Sie im Bernsteinzimmer – die Kinder können hier gemeinsam eigene Schokoladentafeln gestalten.

### Das Bernsteinzimmer

Ostersbaum 14  
Tel.: 0202 44869801  
www.dasbernsteinzimmer.com

### Ihr AboOho!-Vorteil:

Teilnahme an einem **3-stündigen Einsteigerpralinenkurs für nur 65,00 Euro** statt 69,00 Euro. Die **Geburtstagsfeier inklusive aller Materialien kostet nur 26,90 Euro** statt 30,00 Euro pro Kind (für Kinder ab 10 Jahren).



## Unsere Wuppertaler Leistungspartner



<b>Fish Spa Wuppertal</b>	Vohwinkeler Straße 14, 42329 Wuppertal Tel. 0202 69386115, <a href="http://www.fishspa-wuppertal.de">www.fishspa-wuppertal.de</a> Haltestelle: Vohwinkel Schwebebahn
<b>BODA WEINHAUS</b>	Tel. 0202 711717, <a href="http://www.boda-weinhaus.de">www.boda-weinhaus.de</a> <a href="mailto:wuppertal@boda-weinhaus.de">wuppertal@boda-weinhaus.de</a>
<b>cambio CarSharing</b>	Tel. 0202 2543636, <a href="http://www.cambio-CarSharing.de/">www.cambio-CarSharing.de/</a> wuppertal, <a href="mailto:wuppertal@cambio-CarSharing.de">wuppertal@cambio-CarSharing.de</a>
<b>CUP Frozen Yogurt</b>	Friedrich-Ebert-Str. 68, 42103 Wuppertal Tel. 0202 39382366, <a href="http://www.cupfrozenyogurt.com">www.cupfrozenyogurt.com</a> Haltestelle: Robert-Daum-Platz
<b>Das Bernsteinzimmer</b>	Ostersbaum 14, 42107 Wuppertal Tel. 0202 44869801, <a href="http://www.dasbernsteinzimmer.com">www.dasbernsteinzimmer.com</a> Haltestelle: Ewaldstraße
<b>DAV Kletterzentrum Wupperwände</b>	Badische Str. 76, 42389 Wuppertal Tel. 0202 2815180, <a href="http://www.wupperwaende.de">www.wupperwaende.de</a> Haltestellen: Bockmühlbrücke (100 bis 200 m) und Lennep-Str. (350 m)
<b>DRK – Erste Hilfe DRK – Hausnotruf</b>	Kreisverband Wuppertal e.V., Humboldtstr. 10 42283 Wuppertal, Tel. 0202 89060 <a href="http://www.drk-wuppertal.de">www.drk-wuppertal.de</a> <a href="mailto:hausnotruf@drk-wuppertal.de">hausnotruf@drk-wuppertal.de</a> Haltestellen: Heusnerstraße und Sanderstraße
<b>Fitness-Studio aktiv</b>	Unten Vorm Steeg 5, 42329 Wuppertal Tel. 0202 7492222, Ansprechpartner: Ralf Hartmann, <a href="http://www.sv-bayer.de">www.sv-bayer.de</a> , <a href="mailto:aktiv@sv-bayer.de">aktiv@sv-bayer.de</a> Haltestellen: Sonnborner Straße und Sonnborner Ufer
<b>FOREVER Team Carola Halbach</b>	Staubenthaler Str. 30, 42369 Wuppertal Tel. 0202 4038994, <a href="mailto:carolahalbach@web.de">carolahalbach@web.de</a> <a href="http://www.be-forever.de/carolahalbach">www.be-forever.de/carolahalbach</a> Haltestelle: Friedhof Staubenthal
<b>Formel-Eins Indoor-Kartbahn</b>	Deutscher Ring 44, 42327 Wuppertal Tel. 0202 740050, <a href="http://www.formel-eins-kartbahn.de">www.formel-eins-kartbahn.de</a> <a href="mailto:Formel-Eins@t-online.de">Formel-Eins@t-online.de</a> Haltestelle: Friedrich-Bayer-Straße
<b>GEPA</b>	GEPA-Weg 3, (Bahnstraße/Vohwinkel) 42327 Wuppertal, Tel. 0202 24305920 <a href="http://www.gepa.de">www.gepa.de</a> Haltestelle: GEPA-Weg

<b>geschenkezeitung.de</b>	Tel. 0202 646563 www.geschenkezeitung.de/abooho
<b>Golfing Underground</b>	Alte Papierfabrik, Friedrich-Ebert-Str. 130 Tel. 0202 3179999, www.golfing-underground.de Haltestellen: Treppenstraße, Robert-Daum-Platz
<b>LESERKREIS DAHEIM Lesezirkel</b>	Am Diek 103, 42277 Wuppertal Tel. 0202 555644, www.leserkreis.de Haltestelle: Weiherstraße
<b>LockRoom – The Live Escape Game</b>	Steinbeck 82, 42119 Wuppertal, Tel. 0152 33916211 www.lockroom.de, info@lockroom.de Haltestelle: Neckarstraße
<b>Reiseland (vormals Euro Lloyd)</b>	Schwanenstr. 26, 42103 Wuppertal, Tel. 0202 245251, www.reiseland-reisebuero-wuppertal.de Haltestellen: Morianstraße und Wall/Museum  Schuchardstr. 21, 42275 Wuppertal, Tel. 0202 551157, www.reiseland-reisebuero-barmen.de Haltestelle: Alter Markt
<b>RuhrAutoE</b>	Stationen e-Fahrzeuge: Berliner Str. 9, 42275 Wuppertal-Barmen Haltestelle: Werther Brücke Uellendahler Str. 564, 42109 Wuppertal-Elberfeld Haltestelle: Am Raukamp  Stationen konventionelle Fahrzeuge: Döppersberg 50, 42103 Wuppertal Haltestelle: Brausenwerth (Hbf)  www.ruhrauto-e.de
<b>Sportdirekt</b>	Heymann & Schwarz GmbH, Tannenbergr. 53 42103 Wuppertal, Tel. 0202 308186 www.sportdirekt-wuppertal.de sportdirekt@t-online.de Haltestelle: Robert-Daum-Platz

<b>Tauchcenter Wuppertal – Meeresauge</b>	Westkotter Str. 61, 42275 Wuppertal Tel. 0202 2522846, www.meeresauge.de info@meeresauge.de Haltestelle: Münzstraße
<b>Tanzschule Schäfer</b>	Am Clef 64, 42275 Wuppertal-Barmen Tel. 0202 550406, barmen@tanzschule-schaefer.de www.tanzschule-schaefer.de Haltestelle: Alter Markt  Laurentiusstr. 27, 42103 Wuppertal-Elberfeld Tel. 0202 313588, elberfeld@tanzschule-schaefer.de www.tanzschule-schaefer.de Haltestelle: Ohligsmühle
<b>Taxi-Zentrale Wuppertal</b>	Tel. 0202 275454 oder 0202 259000 www.taxi-wuppertal.de
<b>Tescoo-Kampfsportschule</b>	Bendahler Str. 72, 42285 Wuppertal Tel. 0202 2979086, www.tescoo.de Haltestellen: Wolkenburg (50 m) und Landgericht (300 m)
<b>Wicked Woods</b>	Langobardenstr. 65, 42277 Wuppertal Tel. 0202 9806550, team@wickedwoods.de www.wickedwoods.de Haltestelle: Hagener Straße
<b>Zoo Wuppertal</b>	Hubertusallee 30, 42117 Wuppertal Tel. 0202 27470, www.zoo-wuppertal.de kontakt@zoo-wuppertal.de Haltestelle: Zoo/Haupteingang, Zoologischer Garten und Zoo/Stadion
<b>Zweirad Dickten</b>	Unterdörnen 93, 42283 Wuppertal Tel. 0202 591010, www.zweirad-dickten.de Haltestellen: Alter Markt und Barmen Bf



Alle Informationen zu den aktuellen Angeboten erhalten Sie unter [www.abooho.de](http://www.abooho.de).

Herausgeber

**WSW mobil GmbH**  
Bromberger Straße 39–41  
42281 Wuppertal  
[www.wsw-online.de](http://www.wsw-online.de)  
[wsw@wsw-online.de](mailto:wsw@wsw-online.de)